



**КОМИТЕТ ИМУЩЕСТВЕННЫХ ОТНОШЕНИЙ  
АДМИНИСТРАЦИИ ПЕРМСКОГО МУНИЦИПАЛЬНОГО РАЙОНА**

**РАСПОРЯЖЕНИЕ**

13.12.2022

№ 5200

**Об установлении публичного  
сервитута на часть земельных  
участков**

В соответствии со ст. 23, гл. V.7 Земельного кодекса Российской Федерации, Федеральным законом от 25.10.2001 № 137-ФЗ «О введении в действие Земельного кодекса Российской Федерации», пп. 3.7.5 п. 3.7 разд. 3 Положения о комитете имущественных отношений администрации Пермского муниципального района, утвержденного решением Земского Собрания Пермского муниципального района Пермского края от 22.12.2016 № 178, на основании ходатайства открытого акционерного общества «Межрегиональная распределительная сетевая компания Урала» (ИНН 6671163413, ОГРН 1056604000970) (далее - ОАО «МРСК Урала») от 25.11.2022 № 12374:

1. Установить в интересах ОАО «МРСК Урала» публичный сервитут общей площадью 94584 кв.м., на часть следующих земельных участков:

- с кадастровым номером 59:32:3250001:13673, расположенный по адресу: Пермский край, Пермский район, Култаевское с/п, автодорога ""Култаево-Нижние Муллы"-Заполье";

- с кадастровым номером 59:32:3250001:15834, расположенный по адресу: Пермский край, Пермский район, Култаевское с/п, д. Заполье, ул. Александровская;

- с кадастровым номером 59:32:3250001:5244, расположенный по адресу: край Пермский, р-н Пермский, с/п Култаевское, д. Заполье, ул. Александровская, 1;

- с кадастровым номером 59:32:3250001:19181, расположенный по адресу: Пермский край, Пермский район, Култаевское с/пос, д. Заполье, ул. Загородная;

- с кадастровым номером 59:32:3250001:19182, расположенный по адресу: Пермский край, Пермский район, Култаевское с/пос, д. Заполье, ул. Загородная;

- с кадастровым номером 59:32:3250001:19183, расположенный по адресу: Пермский край, Пермский район, Култаевское с/пос, д. Заполье, ул. Загородная;

- с кадастровым номером 59:32:3250001:19154, расположенный по адресу: Пермский край, р-н Пермский, с.п. Култаевское, д. Заполье, ул. Загородная, з/у 2;

- с кадастровым номером 59:32:3250001:2868, расположенный по адресу: край Пермский, р-н Пермский, с/п Култаевское, д. Заполье;



- с кадастровым номером 59:32:3250001:5281, расположенный по адресу: край Пермский, р-н Пермский, с/п Култаевское, д. Заполье, ул. Лебедева;
- с кадастровым номером 59:32:3250001:5278, расположенный по адресу: край Пермский, р-н Пермский, с/п Култаевское, д. Заполье, ул. Лебедева, 17;
- с кадастровым номером 59:32:3250001:5279, расположенный по адресу: край Пермский, р-н Пермский, с/п Култаевское, д. Заполье, ул. Лебедева, 19;
- с кадастровым номером 59:32:3250001:5280, расположенный по адресу: край Пермский, р-н Пермский, с/п Култаевское, д. Заполье, ул. Лебедева, 21;
- с кадастровым номером 59:32:3250001:11218, расположенный по адресу: Пермский край, Пермский район, Култаевское с/п, д. Заполье;
- с кадастровым номером 59:32:3250001:13254, расположенный по адресу: Пермский край, р-н Пермский, Култаевское с/п, д. Заполье, ул. Летняя, д. 1;
- с кадастровым номером 59:32:3250001:11320, расположенный по адресу: Пермский край, Пермский район, Култаевское с/п, д. Заполье;
- с кадастровым номером 59:32:3250001:11326, расположенный по адресу: Пермский край, Пермский район, Култаевское с/п, д. Заполье, ул. Ракетная;
- с кадастровым номером 59:32:3250001:11327, расположенный по адресу: Пермский край, р-н Пермский, д. Заполье, ул. Летняя, ба;
- с кадастровым номером 59:32:3250001:11314, расположенный по адресу: Пермский край, р-н Пермский, д. Заполье, ул. Цветочная, 5а;
- с кадастровым номером 59:32:3250001:4879, расположенный по адресу: Пермский край, Пермский муниципальный район, Култаевское сельское поселение, д. Заполье, ул. Цветочная, 8;
- с кадастровым номером 59:32:3250001:4876, расположенный по адресу: Пермский край, р-н Пермский, с.п. Култаевское, д. Заполье, ул. Луговая, з/у 7;
- с кадастровым номером 59:32:3250001:4892, расположенный по адресу: край Пермский, р-н Пермский, с/п Култаевское, д. Заполье, ул. Авиационная;
- с кадастровым номером 59:32:3250001:4873, расположенный по адресу: Пермский край, р-н Пермский, с.п. Култаевское, д. Заполье, ул. Луговая, з/у 8;
- с кадастровым номером 59:32:3250001:4870, расположенный по адресу: край Пермский, р-н Пермский, с/п Култаевское, д. Заполье, ул. Солнечная, 5;
- с кадастровым номером 59:32:3250001:4891, расположенный по адресу: край Пермский, р-н Пермский, с/п Култаевское, д. Заполье, ул. Георгия Нежданова;
- с кадастровым номером 59:32:3250001:11296, расположенный по адресу: Пермский край, район Пермский, д. Заполье, ул. Солнечная, 10;
- с кадастровым номером 59:32:3250001:4854, расположенный по адресу: край Пермский, р-н Пермский, с/п Култаевское, д. Заполье, ул. Ясная, 11;
- с кадастровым номером 59:32:3250001:10633, расположенный по адресу: Пермский край, Пермский р-н, Култаевское с/п, д. Заполье, ул. Любимая;
- с кадастровым номером 59:32:3250001:4856, расположенный по адресу: Пермский край, р-н Пермский, с.п. Култаевское, д. Заполье, ул. Ясная, з/у 15;

- с кадастровым номером 59:32:3250001:4857, расположенный по адресу: Пермский край, Пермский муниципальный район, Култаевское сельское поселение, д. Заполье, ул. Ясная, 17;
- с кадастровым номером 59:32:3250001:4858, расположенный по адресу: Пермский край, р-н Пермский, с.п. Култаевское, д. Заполье, ул. Ясная, з/у 19;
- с кадастровым номером 59:32:3250001:10634, расположенный по адресу: Пермский край, р-н Пермский, с.п. Култаевское, д. Заполье, ул. Ясная, з/у 19а;
- с кадастровым номером 59:32:3250001:4859, расположенный по адресу: Пермский край, р-н Пермский, с.п. Култаевское, д. Заполье, ул. Ясная, з/у 21;
- с кадастровым номером 59:32:3250001:4860, расположенный по адресу: край Пермский, р-н Пермский, с/п Култаевское, д. Заполье, ул. Ясная, 23;
- с кадастровым номером 59:32:3250001:11321, расположенный по адресу: Пермский край, Пермский район, д. Заполье, ул. Летняя, 6;
- с кадастровым номером 59:32:3250001:11322, расположенный по адресу: Пермский край, р-н Пермский, д. Заполье, ул. Летняя, 4а;
- с кадастровым номером 59:32:3250001:11323, расположенный по адресу: Пермский край, р-н Пермский, с.п. Култаевское, д. Заполье, ул. Летняя, з/у 4;
- с кадастровым номером 59:32:3250001:11324, расположенный по адресу: Пермский край, р-н Пермский, с.п. Култаевское, д. Заполье, ул. Летняя, з/у 2а;
- с кадастровым номером 59:32:3250001:11325, расположенный по адресу: Пермский край, р-н Пермский, с.п. Култаевское, д. Заполье, ул. Летняя, з/у 2;
- с кадастровым номером 59:32:3250001:1320, расположенный по адресу: Пермский край, Пермский р-н, Нижнемуллинское с/п, д. Заполье, ул. Радужная, д. 1;
- с кадастровым номером 59:32:3250001:5222, расположенный по адресу: край Пермский, р-н Пермский, с/п Култаевское, д. Заполье;
- с кадастровым номером 59:32:3250001:19655, расположенный по адресу: Пермский край, Пермский район, д. Заполье;
- с кадастровым номером 59:32:3250001:1321, расположенный по адресу: край Пермский, р-н Пермский, с/пос. Нижнемуллинское, д. Заполье, ул. Радужная;
- с кадастровым номером 59:32:3250001:1306, расположенный по адресу: край Пермский, р-н Пермский, с/пос. Нижнемуллинское, д. Заполье, ул. Радужная, 2;
- с кадастровым номером 59:32:3250001:1307, расположенный по адресу: край Пермский, р-н Пермский, с/пос. Нижнемуллинское, д. Заполье, ул. Рассветная, 1;
- с кадастровым номером 59:32:3250001:22102, расположенный по адресу: Пермский край, Пермский муниципальный район, Култаевское с/п, д. Заполье;
- с кадастровым номером 59:32:3250001:13676, расположенный по адресу: Пермский край, Пермский район, Култаевское с/п, автодорога ""Култаево-Нижние Муллы"-Заполье";

- с кадастровым номером 59:32:3250001:4495, расположенный по адресу: край Пермский, р-н Пермский, с/пос. Култаевское, д. Заполье;
- с кадастровым номером 59:32:3250001:15001, расположенный по адресу: Пермский край, Пермский р-н, Култаевское с/п, д. Шилово;
- с кадастровым номером 59:32:3250001:1571, расположенный по адресу: край Пермский, р-н Пермский, с/п Култаевское, д. Заполье;
- с кадастровым номером 59:32:3250001:1570, расположенный по адресу: Пермский край, р-н Пермский, с.п. Култаевское, кв-л Западный, ул. Полевая, з/у 2;
- с кадастровым номером 59:32:3250001:1572, расположенный по адресу: край Пермский, р-н Пермский, с/п Култаевское, д. Заполье;
- с кадастровым номером 59:32:3250001:1598, расположенный по адресу: край Пермский, р-н Пермский, с/п Култаевское, д. Заполье;
- с кадастровым номером 59:32:3250001:1597, расположенный по адресу: край Пермский, р-н Пермский, с/п Култаевское, д. Заполье;
- с кадастровым номером 59:32:3250001:13309, расположенный по адресу: Пермский край, Пермский район, Култаевское с/пос., в 0,95 км восточнее д. Заполье;
- с кадастровым номером 59:32:3250001:13279, расположенный по адресу: Пермский край, Пермский район, Култаевское с/пос., в 0,95 км восточнее д. Заполье;
- с кадастровым номером 59:32:3250001:13278, расположенный по адресу: Пермский край, р-н Пермский, с.п. Култаевское, кв-л Западный, ул. Осенняя, з/у 2;
- с кадастровым номером 59:32:3250001:12152, расположенный по адресу: Пермский край, Пермский район, Култаевское с/п, восточнее д.Заполье;
- с кадастровым номером 59:32:3250001:12151, расположенный по адресу: Пермский край, Пермский район, Култаевское с/п, восточнее д.Заполье;
- с кадастровым номером 59:32:3250001:12150, расположенный по адресу: Пермский край, Пермский район, Култаевское с/п, восточнее д.Заполье;
- с кадастровым номером 59:32:3250001:13384, расположенный по адресу: Пермский край, р-н Пермский, с.п. Култаевское, кв-л Западный, ул. Дальняя, з/у 1;
- с кадастровым номером 59:32:3250001:13385, расположенный по адресу: Пермский край, Пермский район, Култаевское с/пос., юго-восточнее д.Заполье;
- с кадастровым номером 59:32:3250001:13417, расположенный по адресу: Пермский край, Пермский район, Култаевское с/пос., юго-восточнее д.Заполье;
- с кадастровым номером 59:32:3250001:14728, расположенный по адресу: Пермский край, р-н Пермский, с.п. Култаевское, кв-л Западный, ул. Радости, з/у 1;
- с кадастровым номером 59:32:3250001:14715, расположенный по адресу: Пермский край, Пермский район, Култаевское с/п, д. Заполье;
- с кадастровым номером 59:32:3250001:14714, расположенный по адресу: Пермский край, Пермский район, Култаевское с/п, д. Заполье;

- с кадастровым номером 59:32:3250001:4539, расположенный по адресу: край Пермский, р-н Пермский, с/пос. Култаевское, д. Заполье;
- с кадастровым номером 59:32:3250001:4540, расположенный по адресу: край Пермский, р-н Пермский, с/пос. Нижнемуллинское, д. Заполье;
- с кадастровым номером 59:32:3250001:2226, расположенный по адресу: край Пермский, р-н Пермский, с/пос. Нижнемуллинское, участок находится примерно в 0,6 км, по направлению на юго-восток от д. Заполье;
- с кадастровым номером 59:32:3250001:2907, расположенный по адресу: край Пермский, р-н Пермский, с/пос. Култаевское, д. Заполье;
- с кадастровым номером 59:32:3250001:2884, расположенный по адресу: край Пермский, р-н Пермский, с/пос. Култаевское, д. Заполье;
- с кадастровым номером 59:32:3250001:2883, расположенный по адресу: край Пермский, р-н Пермский, с/п Култаевское, д. Заполье;
- с кадастровым номером 59:32:3250001:22532, расположенный по адресу: Пермский край, Пермский муниципальный район, Култаевское с/п, юго-восточнее д. Заполье;
- с кадастровым номером 59:32:3250001:22567, расположенный по адресу: Пермский край, Пермский муниципальный район, Култаевское с/п, юго-восточнее д. Заполье;
- с кадастровым номером 59:32:3250001:22547, расположенный по адресу: Пермский край, Пермский муниципальный район, Култаевское с/п, юго-восточнее д. Заполье;
- с кадастровым номером 59:32:3250001:3591, расположенный по адресу: край Пермский, р-н Пермский, с/п Култаевское, д. Заполье;
- с кадастровым номером 59:32:3250001:3589, расположенный по адресу: край Пермский, р-н Пермский, с/пос. Нижнемуллинское, д. Заполье;
- с кадастровым номером 59:32:3250001:2200, расположенный по адресу: край Пермский, р-н Пермский, с/пос. Нижнемуллинское, д. Заполье;
- с кадастровым номером 59:32:3250001:14550, расположенный по адресу: Пермский край, Пермский район, Култаевское с/п, в 2,0 км северо-западнее д. Аникино;
- с кадастровым номером 59:32:3250001:14551, расположенный по адресу: Пермский край, Пермский район, Култаевское с/п, в 2,0 км северо-западнее д. Аникино;
- с кадастровым номером 59:32:3250001:11676, расположенный по адресу: Пермский край, Пермский район, Култаевское с/п, в 2,2 км северо-западнее д. Аникино;
- с кадастровым номером 59:32:3250001:10239, расположенный по адресу: Пермский край, Пермский район, Култаевское с/пос., в 2,33 км по направлению на северо-запад от д. Аникино;

- с кадастровым номером 59:32:3250001:9937, расположенный по адресу: Участок находится примерно в 2,35 км от ориентира по направлению на северо-запад. Ориентир: Пермский край, Пермский район, Култаевское с/пос., д.Аникино;
- с кадастровым номером 59:32:3250001:9928, расположенный по адресу: Пермский край, Пермский район, Култаевское с/пос., д.Аникино, Участок находится примерно в 2,39 км от ориентира по направлению на северо-запад;
- с кадастровым номером 59:32:3250001:9927, расположенный по адресу: Пермский край, Пермский район, Култаевское с/пос., д.Аникино, Участок находится примерно в 2,37 км от ориентира по направлению на северо-запад;
- с кадастровым номером 59:32:3250001:9941, расположенный по адресу: Пермский край, Пермский район, примерно в 2,38 км на северо-запад от д.Аникино;
- с кадастровым номером 59:32:3250001:9939, расположенный по адресу: Пермский край, Пермский район, примерно в 2,41 км на северо-запад от д.Аникино;
- с кадастровым номером 59:32:3250001:9934, расположенный по адресу: Пермский край, Пермский район, Култаевское с/пос., примерно в 2,44 км северо-западнее д. Аникино;
- с кадастровым номером 59:32:3250001:10243, расположенный по адресу: Пермский край, Пермский район, Култаевское с/пос., в 2,47 км от ориентира по направлению на северо-запад от д.Аникино;
- с кадастровым номером 59:32:3250001:10437, расположенный по адресу: Пермский край, Пермский район, Култаевское с/п, в 1 км северо-западнее д. Капидоны;
- с кадастровым номером 59:32:3250001:22848, расположенный по адресу: Пермский край, р-н Пермский, с.п. Култаевское, участок находится примерно в 2.25 км от ориентира по направлению на северо-запад;
- с кадастровым номером 59:32:3250001:11288, расположенный по адресу: Пермский край, Пермский район, с/п Култаевское, 1,00 км северо-западнее д. Капидоны;
- с кадастровым номером 59:32:3250001:11243, расположенный по адресу: Пермский край, Пермский район, Култаевское с/п;
- с кадастровым номером 59:32:3250001:10437, расположенный по адресу: Пермский край, Пермский район, Култаевское с/п, в 1 км северо-западнее д. Капидоны;
- с кадастровым номером 59:32:3250001:12611, расположенный по адресу: Пермский край, Пермский район, Култаевское с/пос., в 1,35 км северо-западнее д. Капидоны, участок 13;
- с кадастровым номером 59:32:3250001:12610, расположенный по адресу: Пермский край, Пермский район, Култаевское с/пос., в 1,35 км северо-западнее д. Капидоны, участок 12;

- с кадастровым номером 59:32:3250001:12600, расположенный по адресу: Пермский край, Пермский район, Култаевское с/пос., в 1,35 км северо-западнее д. Капидоны, участок 15;
- с кадастровым номером 59:32:3250001:12608, расположенный по адресу: Пермский край, Пермский район, Култаевское с/пос., в 1,35 км северо-западнее д. Капидоны, участок 10;
- с кадастровым номером 59:32:3250001:12606, расположенный по адресу: Пермский край, Пермский район, Култаевское с/пос., в 1,35 км северо-западнее д. Капидоны, участок 8;
- с кадастровым номером 59:32:3250001:16903, расположенный по адресу: Пермский край, Пермский р-н;
- с кадастровым номером 59:32:3250001:20506, расположенный по адресу: Пермский муниципальный район, Култаевское с/п, д. Капидоны;
- с кадастровым номером 59:32:3250001:20507, расположенный по адресу: Пермский муниципальный район, Култаевское с/п, д. Капидоны;
- с кадастровым номером 59:32:3250001:20495, расположенный по адресу: Пермский муниципальный район, Култаевское с/п, д. Капидоны;
- с кадастровым номером 59:32:3250001:12636, расположенный по адресу: Пермский край, Пермский район, Култаевское с/пос., в 2,03 км северо-западнее д. Косотуриха;
- с кадастровым номером 59:32:3250001:20302, расположенный по адресу: Пермский край, Пермский район, д. Капидоны;
- с кадастровым номером 59:32:3250001:20303, расположенный по адресу: Пермский край, Пермский район, д. Капидоны;
- с кадастровым номером 59:32:3250001:20291, расположенный по адресу: Пермский край, Пермский район, д. Капидоны;
- с кадастровым номером 59:32:3250001:10495, расположенный по адресу: Пермский край, Пермский район, д. Капидоны, ул. Еловая, д. 2;
- с кадастровым номером 59:32:3250001:10494, расположенный по адресу: Пермский край, Пермский район, Култаевское с/п., д. Капидоны;
- с кадастровым номером 59:32:3250001:10516, расположенный по адресу: Пермский край, Пермский р-н, д. Капидоны, ул. Еловая, 1;
- с кадастровым номером 59:32:3250001:16244, расположенный по адресу: Пермский край, р-н Пермский, с/с Култаевское, д. Капидоны;
- с кадастровым номером 59:32:3250001:16245, расположенный по адресу: Пермский край, р-н Пермский, с/с Култаевское, д. Капидоны;
- с кадастровым номером 59:32:3250001:16243, расположенный по адресу: Пермский край, р-н Пермский, с/с Култаевское, д. Капидоны;
- с кадастровым номером 59:32:3250001:21839, расположенный по адресу: Пермский край, Пермский район, д. Капидоны;



- с кадастровым номером 59:32:3250001:22789, расположенный по адресу: Пермский край, р-н Пермский, д. Капидоны;

- с кадастровым номером 59:32:3250001:21758, расположенный по адресу: Пермский край, Пермский район, д. Капидоны;

- с кадастровым номером 59:32:3250001:21759, расположенный по адресу: Пермский край, Пермский район, д. Капидоны;

- с кадастровым номером 59:32:3250001:8182, расположенный по адресу: Пермский край, Пермский район, Култаевское с/пос., п. Протасы, ул. Мурманская, 4;

- с кадастровым номером 59:32:3250001:8183, расположенный по адресу: Пермский край, Пермский район, Култаевское с/пос., п. Протасы, ул. Мурманская, 2;

- с кадастровым номером 59:32:3250001:8184, расположенный по адресу: Пермский край, Пермский район, Култаевское с/пос., п. Протасы;

- с кадастровым номером 59:32:3250001:3259, расположенный по адресу: край Пермский, р-н Пермский, с/пос. Култаевское, п. Протасы.

Цель: Для размещения линейного объекта ОАО «МРСК Урала»: ВКЛ 10кВ от ПС «Протасы». 2КТПП-630/10/0,4. КТП-630/40/0,4 и ВЛ 0,4 кВ и реконструкция ВЛ 10 кВ ф. «Заполье» от ПС «Муллы».

Срок: 49 лет.

2. Утвердить границы публичного сервитута земельных участков, указанных в п. 1 настоящего распоряжения, согласно прилагаемой схеме расположения границ публичного сервитута.

3. Срок, в течение которого использование указанных в п. 1 настоящего распоряжения земельных участков в соответствии с их разрешенным использованием будет невозможно или существенно затруднено в связи с осуществлением сервитута – не определен.

4. Порядок установления зон с особыми условиями использования территорий и содержание ограничений прав на земельные участки в границах таких зон установлен Постановлением Правительства РФ от 24.02.2009 № 160 «О порядке установления охранных зон объектов электросетевого хозяйства и особых условий использования земельных участков, расположенных в границах таких зон».

5. Плата за публичный сервитут не устанавливается в соответствии с ч. 4 ст. 3.6 Федерального закона от 25.10.2001 года № 137-ФЗ «О введении в действие Земельного кодекса Российской Федерации».

6. Комитету имущественных отношений администрации Пермского муниципального района в течение 5 рабочих дней со дня подписания настоящего распоряжения:

6.1. Направить настоящее распоряжение правообладателям земельных участков, указанных в п. 1 распоряжения;

6.2. Направить настоящее распоряжение в Управление Федеральной службы государственной регистрации, кадастра и картографии по Пермскому краю;

6.3. Направить настоящее распоряжение в ОАО «МРСК Урала», а также сведения о лицах, являющихся правообладателями земельных участков, сведения о лицах, подавших заявления об учете их прав (обременений прав) на земельные участки, способах связи с ними, копии документов, подтверждающих права указанных лиц на земельные участки;

6.4. Направить в администрацию Култаевского сельского поселения и Нижнемуллинского сельского поселения настоящее распоряжение для опубликования в порядке, установленном для официального опубликования (обнародования) муниципальных правовых актов уставом поселения.

7. Разместить настоящее распоряжение на официальном сайте Пермского муниципального округа в информационно-телекоммуникационной сети Интернет [www.permraion.ru](http://www.permraion.ru).

8. Настоящее распоряжение вступает в силу со дня его подписания.

9. Контроль исполнения распоряжения возложить на заместителя председателя комитета М.В. Королеву.

Председатель комитета



Д.В. Ракицкий

Приложение № 1  
к распоряжению  
комитета имущественных  
отношений администрации  
Пермского муниципального района  
от 13.12.2022 № 5200

Схема расположения Границ публичного сервитута

Лист 1

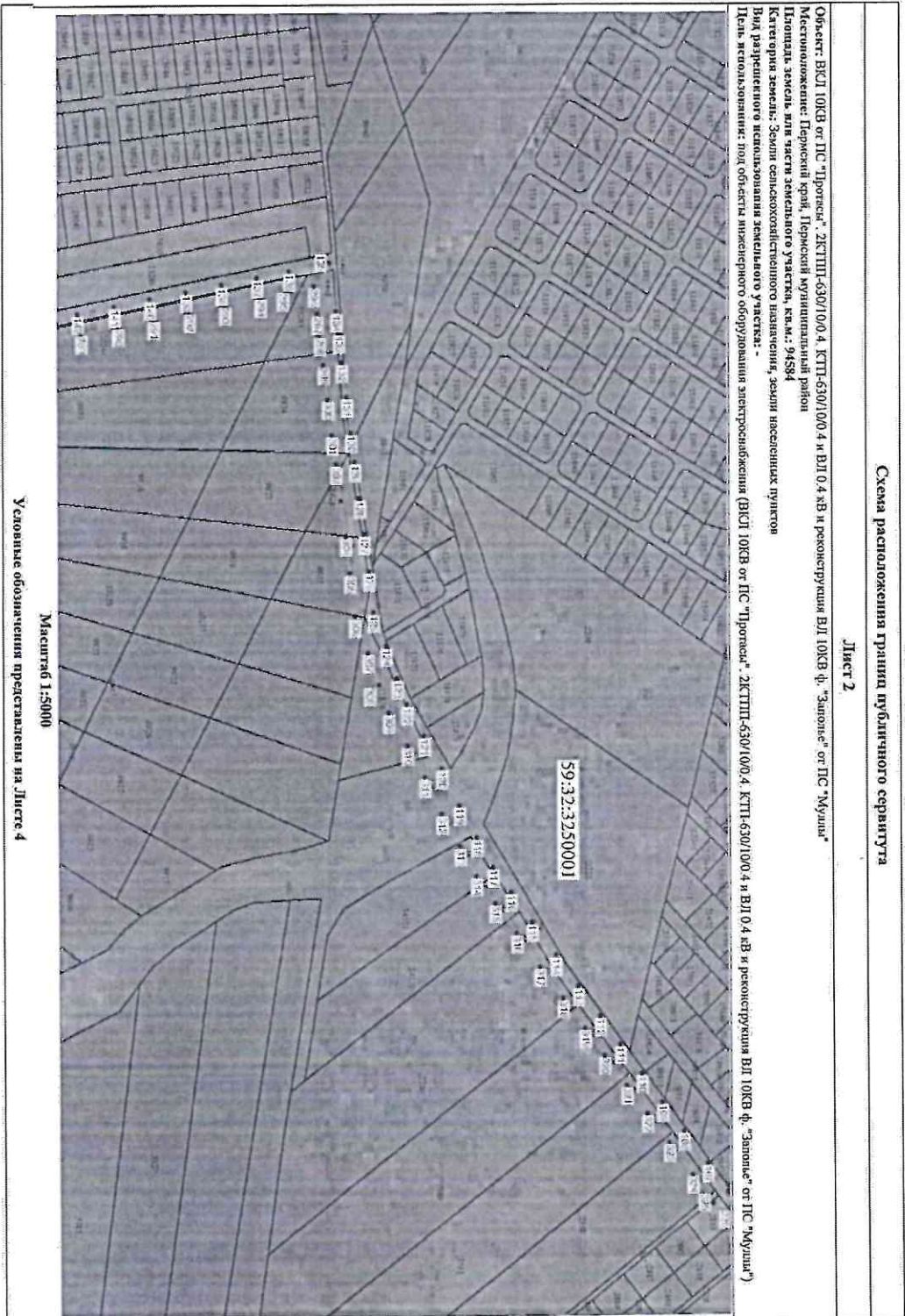
Объект ВКЛ ЮКВ от ПС "Протва", ЗКТПН-630/10/0.4, КТП-630/10/0.4 и ВЛ 0.4 кВ и реконструкция ВЛ ЮКВ ф. "Заполье" от ПС "Мушки"  
Местонахождение: Пермский край, Пермский муниципальный район  
Площадь земель для части земельного участка, кв.м.: 94584  
Категория земель: Земли сельскохозяйственного назначения, земли населенных пунктов  
Вид разрешенного использования земельного участка: "Цели использования: под объекты инженерного оборудования (ВКЛ ЮКВ от ПС "Протва", ЗКТПН-630/10/0.4, КТП-630/10/0.4 и ВЛ 0.4 кВ и реконструкция ВЛ ЮКВ ф. "Заполье" от ПС "Мушки")  
Цели использования: под объекты инженерного оборудования"



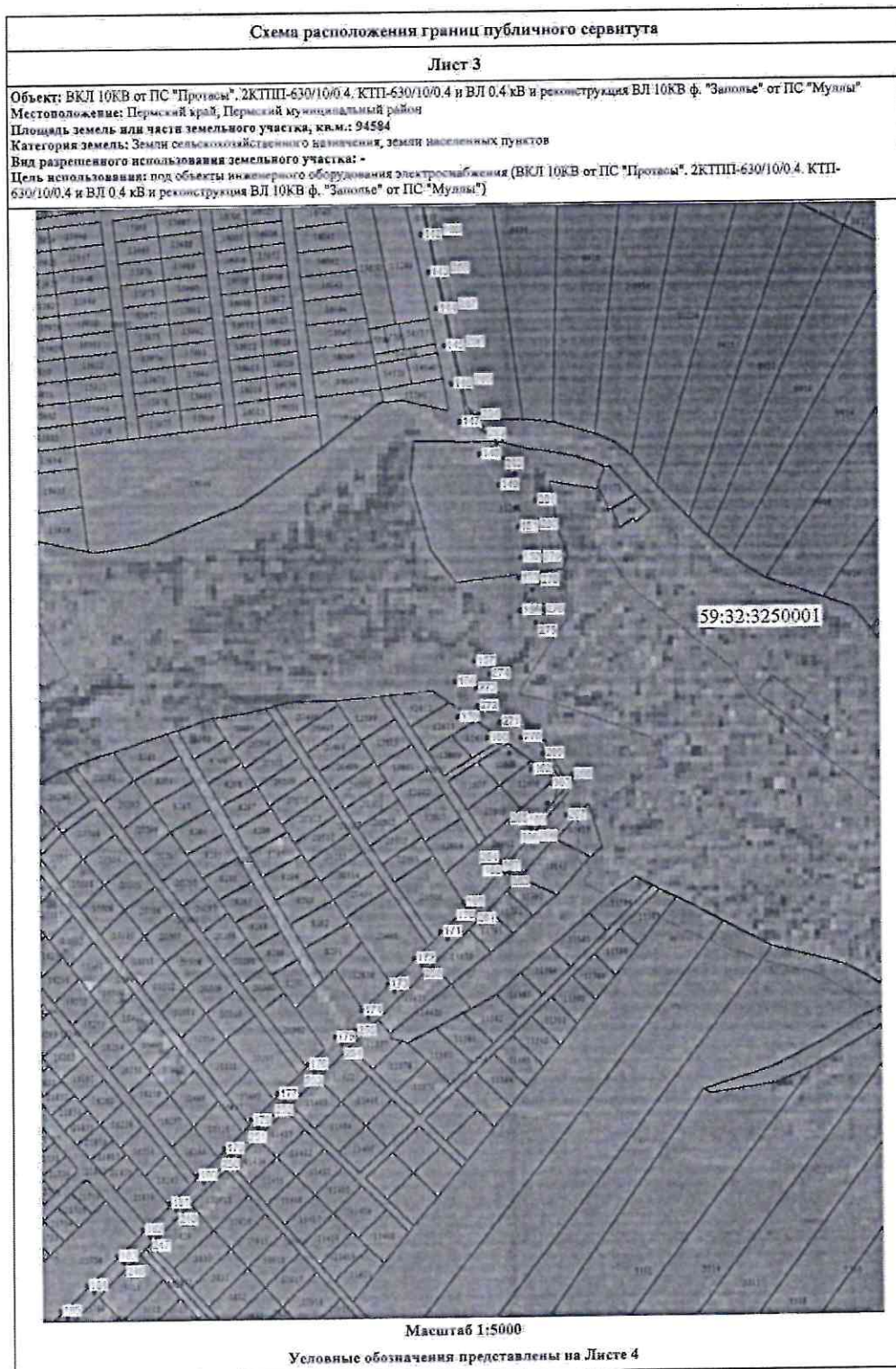
Масштаб 1:5000

Условные обозначения представлены на Листе 4

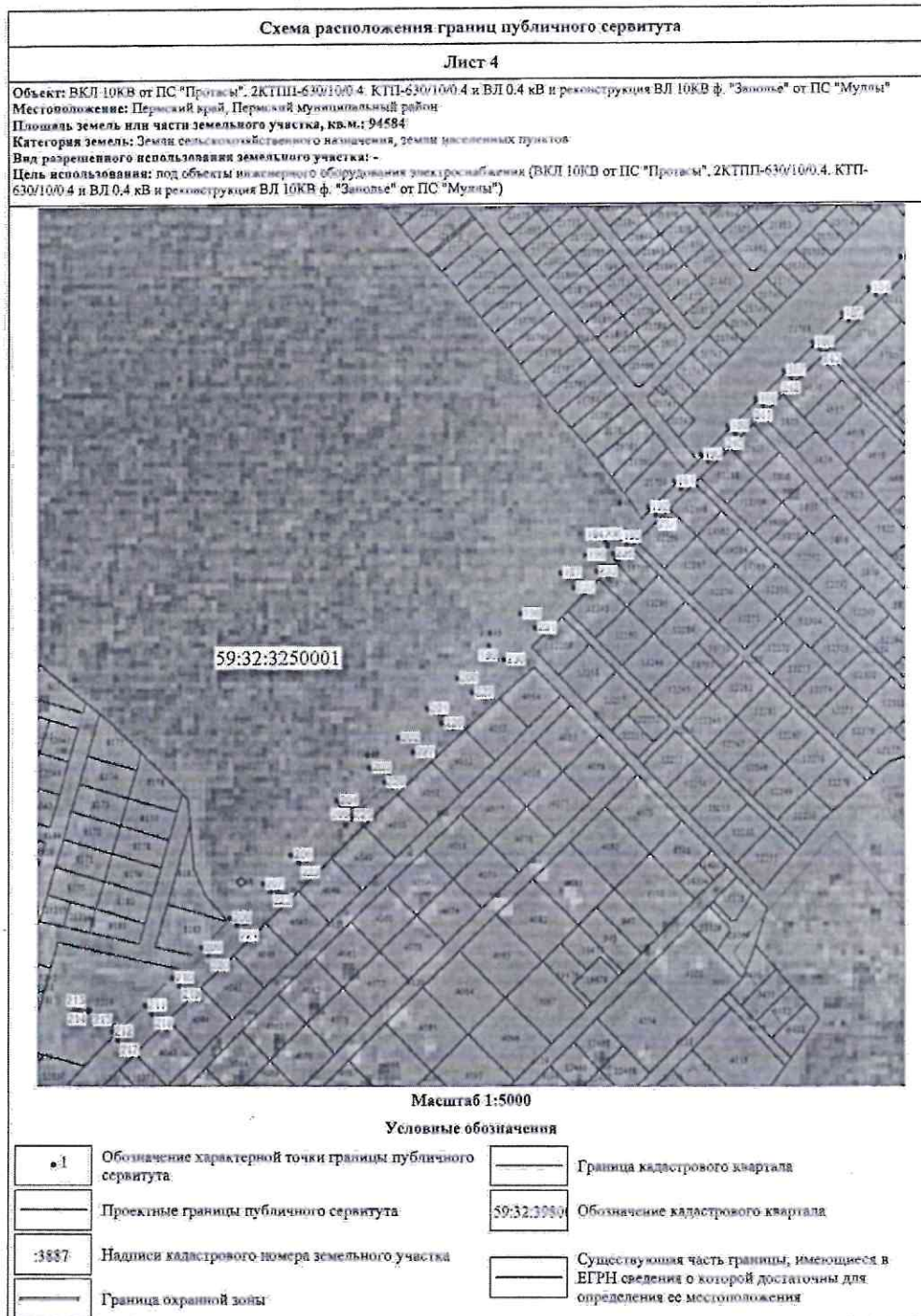
Приложение № 2  
к распоряжению  
комитета имущественных  
отношений администрации  
Пермского муниципального района  
от 13.12.2022 № 5200



Приложение № 3  
к распоряжению  
комитета имущественных  
отношений администрации  
Пермского муниципального района  
от 13.12.2022 № 5200



Приложение № 4  
к распоряжению  
комитета имущественных  
отношений администрации  
Пермского муниципального района  
от 13.12.2022 № 5200



Приложение № 5  
к распоряжению  
комитета имущественных  
отношений администрации  
Пермского муниципального района  
от 13.12.2022 № 5200

Каталог координат (система координат МСК-59, зона 2)							
Обозначение характерной точки границы	Координаты, м		Обозначение характерной точки границы	Координаты, м		Метод определения координат характерной точки	М, м
	X	Y		X	Y		
1	506424,97	2209825,89	45	506257,68	2209924,41	Геодезический	0,1
2	506411,90	2209833,94	46	506285,26	2209946,69	Геодезический	0,1
3	506406,38	2209854,68	47	506305,99	2209963,34	Геодезический	0,1
4	506411,53	2209854,76	48	506333,71	2209985,70	Геодезический	0,1
5	506402,62	2209886,65	49	506366,57	2210012,11	Геодезический	0,1
6	506385,27	2209872,42	50	506372,58	2210007,19	Геодезический	0,1
7	506355,32	2209847,67	51	506376,41	2210014,26	Геодезический	0,1
8	506327,02	2209824,42	52	506365,20	2210053,84	Геодезический	0,1
9	506297,27	2209800,02	53	506350,85	2210101,51	Геодезический	0,1
10	506270,21	2209777,81	54	506343,29	2210126,91	Геодезический	0,1
11	506236,37	2209750,40	55	506330,30	2210127,96	Геодезический	0,1
12	506233,85	2209753,51	56	506303,38	2210104,28	Геодезический	0,1
13	506267,68	2209780,91	57	506282,19	2210085,48	Геодезический	0,1
14	506294,73	2209803,11	58	506262,88	2210068,32	Геодезический	0,1
15	506324,48	2209827,51	59	506241,23	2210049,07	Геодезический	0,1
16	506352,77	2209850,76	60	506214,32	2210025,17	Геодезический	0,1
17	506382,73	2209875,51	61	506185,92	2210000,12	Геодезический	0,1
18	506401,43	2209890,87	62	506163,82	2209980,62	Геодезический	0,1
19	506393,95	2209917,97	63	506135,53	2209955,52	Геодезический	0,1
20	506386,47	2209944,64	64	506109,68	2209932,52	Геодезический	0,1
21	506378,66	2209973,30	65	506081,83	2209907,77	Геодезический	0,1
22	506373,56	2209991,04	66	506080,33	2209906,44	Геодезический	0,1
23	506372,40	2209992,48	67	506077,67	2209909,43	Геодезический	0,1
24	506371,51	2209992,31	68	506079,17	2209910,76	Геодезический	0,1
25	506369,61	2210002,01	69	506107,02	2209935,51	Геодезический	0,1
26	506370,44	2210002,17	70	506132,87	2209958,51	Геодезический	0,1
27	506370,73	2210003,54	71	506161,17	2209983,62	Геодезический	0,1
28	506366,54	2210006,96	72	506183,27	2210003,12	Геодезический	0,1
29	506336,22	2209982,59	73	506211,67	2210028,17	Геодезический	0,1
30	506308,50	2209960,22	74	506238,57	2210052,06	Геодезический	0,1
31	506287,77	2209943,58	75	506260,22	2210071,31	Геодезический	0,1
32	506260,19	2209921,30	76	506279,53	2210088,48	Геодезический	0,1
33	506236,65	2209902,33	77	506300,73	2210107,28	Геодезический	0,1
34	506210,09	2209880,94	78	506328,94	2210132,09	Геодезический	0,1
35	506182,62	2209858,65	79	506342,12	2210131,01	Геодезический	0,1
36	506152,24	2209834,18	80	506336,80	2210149,69	Геодезический	0,1
37	506127,44	2209814,05	81	506329,58	2210173,97	Геодезический	0,1
38	506103,18	2209794,30	82	506322,58	2210197,74	Геодезический	0,1
39	506100,66	2209797,41	83	506308,52	2210245,83	Геодезический	0,1
40	506124,92	2209817,15	84	506300,38	2210274,37	Геодезический	0,1
41	506149,72	2209837,29	85	506295,27	2210291,63	Геодезический	0,1
42	506180,10	2209861,76	86	506287,96	2210316,68	Геодезический	0,1
43	506207,58	2209884,05	87	506281,65	2210338,67	Геодезический	0,1
44	506234,14	2209905,45	88	506275,12	2210361,67	Геодезический	0,1

Приложение № 6  
к распоряжению  
комитета имущественных  
отношений администрации  
Пермского муниципального района  
от 13.12.2022 № 5200

Каталог координат (система координат МСК-59, зона 2)							
Обозначение характерной точки границы	Координаты, м		Обозначение характерной точки границы	Координаты, м		Метод определения координат характерной точки	Мг, м
	Х	У		Х	У		
89	506269,12	2210383,35	133	505669,57	2209486,89	Геодезический	0,1
90	506260,66	2210413,42	134	505667,33	2209464,98	Геодезический	0,1
91	506252,18	2210442,19	135	505661,87	2209415,42	Геодезический	0,1
92	506242,07	2210473,34	136	505618,38	2209422,83	Геодезический	0,1
93	506237,17	2210494,45	137	505584,23	2209428,66	Геодезический	0,1
94	506231,93	2210513,90	138	505546,23	2209435,33	Геодезический	0,1
95	506221,78	2210550,32	139	505508,14	2209441,58	Геодезический	0,1
96	506211,99	2210584,60	140	505469,73	2209448,16	Геодезический	0,1
97	506209,15	2210600,20	141	505432,07	2209454,44	Геодезический	0,1
98	506205,13	2210594,40	142	505393,62	2209461,09	Геодезический	0,1
99	506203,81	2210601,61	143	505355,05	2209467,73	Геодезический	0,1
100	506187,65	2210578,46	144	505317,69	2209474,18	Геодезический	0,1
101	506165,41	2210545,88	145	505278,98	2209480,79	Геодезический	0,1
102	506143,94	2210513,60	146	505239,89	2209487,24	Геодезический	0,1
103	506121,08	2210480,08	147	505200,48	2209494,10	Геодезический	0,1
104	506099,01	2210448,00	148	505167,55	2209512,95	Геодезический	0,1
105	506078,12	2210417,35	149	505135,28	2209531,23	Геодезический	0,1
106	506056,94	2210386,66	150	505112,05	2209548,59	Геодезический	0,1
107	506035,73	2210355,65	151	505093,04	2209549,92	Геодезический	0,1
108	506011,55	2210320,91	152	505061,55	2209552,04	Геодезический	0,1
109	505989,32	2210289,81	153	505040,12	2209549,21	Геодезический	0,1
110	505967,79	2210259,37	154	505038,42	2209558,21	Геодезический	0,1
111	505945,30	2210227,39	155	505027,44	2209562,84	Геодезический	0,1
112	505924,83	2210198,09	156	505006,78	2209549,67	Геодезический	0,1
113	505902,35	2210166,67	157	504955,65	2209502,48	Геодезический	0,1
114	505879,38	2210134,31	158	504934,90	2209482,91	Геодезический	0,1
115	505855,55	2210099,29	159	504898,74	2209484,82	Геодезический	0,1
116	505834,10	2210067,71	160	504876,17	2209513,66	Геодезический	0,1
117	505816,57	2210041,29	161	504860,03	2209534,78	Геодезический	0,1
118	505800,52	2210009,35	162	504842,85	2209556,59	Геодезический	0,1
119	505783,05	2209975,82	163	504827,90	2209575,70	Геодезический	0,1
120	505766,15	2209937,39	164	504807,43	2209572,08	Геодезический	0,1
121	505748,44	2209903,43	165	504791,37	2209549,49	Геодезический	0,1
122	505730,83	2209871,26	166	504783,77	2209554,39	Геодезический	0,1
123	505722,11	2209844,31	167	504745,97	2209522,66	Геодезический	0,1
124	505711,31	2209811,06	168	504751,31	2209515,42	Геодезический	0,1
125	505699,16	2209775,90	169	504710,54	2209485,32	Геодезический	0,1
126	505695,50	2209733,62	170	504706,12	2209487,92	Геодезический	0,1
127	505691,55	2209694,86	171	504681,14	2209461,92	Геодезический	0,1
128	505687,66	2209657,72	172	504654,89	2209434,79	Геодезический	0,1
129	505683,53	2209619,87	173	504629,09	2209407,55	Геодезический	0,1
130	505680,37	2209589,50	174	504602,95	2209380,24	Геодезический	0,1
131	505676,32	2209552,45	175	504576,86	2209352,76	Геодезический	0,1
132	505672,52	2209516,99	176	504549,98	2209324,19	Геодезический	0,1



Приложение № 7  
к распоряжению  
комитета имущественных  
отношений администрации  
Пермского муниципального района  
от 13.12.2022 № 5200

Каталог координат (система координат МСК-59, зона 2)							
Обозначение характерной точки границы	Координаты, м		Обозначение характерной точки границы	Координаты, м		Метод определения координат характерной точки	Мг, м
	X	Y		X	Y		
177	504520,23	2209293,10	221	503722,42	2208461,77	Геодезический	0,1
178	504494,02	2209265,14	222	503755,23	2208495,29	Геодезический	0,1
179	504466,76	2209236,60	223	503782,44	2208523,56	Геодезический	0,1
180	504439,90	2209208,26	224	503831,30	2208573,20	Геодезический	0,1
181	504412,30	2209179,38	225	503827,75	2208576,67	Геодезический	0,1
182	504386,10	2209151,63	226	503859,31	2208608,86	Геодезический	0,1
183	504359,79	2209124,38	227	503887,01	2208637,12	Геодезический	0,1
184	504330,50	2209093,47	228	503914,65	2208665,62	Геодезический	0,1
185	504305,33	2209066,43	229	503943,82	2208695,46	Геодезический	0,1
186	504277,91	2209037,29	230	503974,64	2208726,81	Геодезический	0,1
187	504250,63	2209009,06	231	504005,23	2208757,78	Геодезический	0,1
188	504223,95	2208981,20	232	504043,02	2208796,50	Геодезический	0,1
189	504197,20	2208952,93	233	504058,61	2208819,42	Геодезический	0,1
190	504170,80	2208925,58	234	504071,45	2208838,93	Геодезический	0,1
191	504144,99	2208898,24	235	504075,73	2208836,34	Геодезический	0,1
192	504120,18	2208872,18	236	504084,61	2208849,84	Геодезический	0,1
193	504092,45	2208843,56	237	504112,97	2208879,10	Геодезический	0,1
194	504084,29	2208831,16	238	504137,73	2208905,12	Геодезический	0,1
195	504088,57	2208828,57	239	504163,57	2208932,48	Геодезический	0,1
196	504075,23	2208808,30	240	504189,97	2208959,84	Геодезический	0,1
197	504058,56	2208783,79	241	504216,71	2208988,10	Геодезический	0,1
198	504019,50	2208743,77	242	504243,43	2209015,99	Геодезический	0,1
199	503988,89	2208712,77	243	504270,67	2209044,19	Геодезический	0,1
200	503958,10	2208681,46	244	504298,03	2209073,26	Геодезический	0,1
201	503928,98	2208651,67	245	504323,21	2209100,31	Геодезический	0,1
202	503901,33	2208623,16	246	504352,57	2209131,29	Геодезический	0,1
203	503873,58	2208594,85	247	504378,86	2209158,53	Геодезический	0,1
204	503842,06	2208562,75	248	504405,05	2209186,27	Геодезический	0,1
205	503838,43	2208566,18	249	504432,65	2209215,16	Геодезический	0,1
206	503789,61	2208516,58	250	504459,51	2209243,49	Геодезический	0,1
207	503762,40	2208488,33	251	504486,76	2209272,01	Геодезический	0,1
208	503729,57	2208454,78	252	504512,97	2209299,97	Геодезический	0,1
209	503701,45	2208425,90	253	504542,72	2209331,08	Геодезический	0,1
210	503672,93	2208396,42	254	504569,60	2209359,63	Геодезический	0,1
211	503646,51	2208369,17	255	504582,58	2209373,31	Геодезический	0,1
212	503622,25	2208336,10	256	504595,71	2209387,13	Геодезический	0,1
213	503643,20	2208315,39	257	504621,85	2209414,45	Геодезический	0,1
214	503643,92	2208314,69	258	504647,66	2209441,70	Геодезический	0,1
215	503642,51	2208313,27	259	504673,94	2209468,86	Геодезический	0,1
216	503641,80	2208313,97	260	504697,36	2209493,24	Геодезический	0,1
217	503613,86	2208341,57	261	504693,01	2209495,92	Геодезический	0,1
218	503638,86	2208375,64	262	504697,34	2209500,43	Геодезический	0,1
219	503665,75	2208403,37	263	504739,43	2209531,51	Геодезический	0,1
220	503694,28	2208432,86	264	504744,78	2209524,27	Геодезический	0,1

Приложение № 8  
к распоряжению  
комитета имущественных  
отношений администрации  
Пермского муниципального района  
от 13.12.2022 № 5200

Каталог координат (система координат МСК-59, зона 2)							
Обозначение характерной точки границы:	Координаты, м		Обозначение характерной точки границы	Координаты, м		Метод определения координат характерной точки	М, м
	X	Y		X	Y		
265	504782,48	2209555,92	309	505712,38	2209879,21	Геодезический	0,1
266	504774,89	2209560,82	310	505730,80	2209912,86	Геодезический	0,1
267	504795,12	2209590,21	311	505748,11	2209946,04	Геодезический	0,1
268	504836,25	2209597,49	312	505765,01	2209984,48	Геодезический	0,1
269	504858,58	2209568,94	313	505782,72	2210018,46	Геодезический	0,1
270	504875,84	2209547,04	314	505798,50	2210050,00	Геодезический	0,1
271	504892,00	2209525,89	315	505817,50	2210078,86	Геодезический	0,1
272	504908,88	2209504,31	316	505839,01	2210110,53	Геодезический	0,1
273	504927,40	2209503,33	317	505862,96	2210145,73	Геодезический	0,1
274	504942,00	2209517,10	318	505886,06	2210178,28	Геодезический	0,1
275	504994,52	2209565,58	319	505908,50	2210209,64	Геодезический	0,1
276	505007,02	2209573,64	320	505928,92	2210238,87	Геодезический	0,1
277	505039,19	2209560,05	321	505951,45	2210270,90	Геодезический	0,1
278	505037,50	2209569,04	322	505973,03	2210301,40	Геодезический	0,1
279	505060,91	2209572,13	323	505995,21	2210332,44	Геодезический	0,1
280	505094,41	2209569,87	324	506019,27	2210367,00	Геодезический	0,1
281	505119,31	2209568,14	325	506040,45	2210397,98	Геодезический	0,1
282	505146,24	2209548,01	326	506061,62	2210428,66	Геодезический	0,1
283	505177,44	2209530,33	327	506082,51	2210459,30	Геодезический	0,1
284	505207,37	2209513,20	328	506104,58	2210491,38	Геодезический	0,1
285	505243,23	2209506,96	329	506127,35	2210524,78	Геодезический	0,1
286	505282,29	2209500,51	330	506148,83	2210557,05	Геодезический	0,1
287	505321,07	2209493,89	331	506171,19	2210589,82	Геодезический	0,1
288	505358,44	2209487,44	332	506201,28	2210632,91	Геодезический	0,1
289	505397,02	2209480,80	333	506213,09	2210648,38	Геодезический	0,1
290	505435,42	2209474,16	334	506234,87	2210676,70	Геодезический	0,1
291	505473,06	2209467,88	335	506257,99	2210707,52	Геодезический	0,1
292	505511,45	2209461,30	336	506281,45	2210738,58	Геодезический	0,1
293	505549,58	2209455,05	337	506309,53	2210775,68	Геодезический	0,1
294	505587,64	2209448,37	338	506332,65	2210804,77	Геодезический	0,1
295	505621,75	2209442,54	339	506354,75	2210832,62	Геодезический	0,1
296	505644,32	2209438,70	340	506379,31	2210863,53	Геодезический	0,1
297	505647,44	2209467,09	341	506401,52	2210891,34	Геодезический	0,1
298	505649,67	2209488,88	342	506421,57	2210916,27	Геодезический	0,1
299	505652,63	2209519,03	343	506409,82	2210925,58	Геодезический	0,1
300	505656,44	2209554,60	344	506378,97	2210949,68	Геодезический	0,1
301	505660,48	2209591,62	345	506348,62	2210973,48	Геодезический	0,1
302	505663,64	2209621,99	346	506316,42	2210998,68	Геодезический	0,1
303	505667,77	2209659,85	347	506314,84	2210999,91	Геодезический	0,1
304	505671,65	2209696,92	348	506317,31	2211003,06	Геодезический	0,1
305	505675,59	2209735,49	349	506318,88	2211001,83	Геодезический	0,1
306	505679,45	2209780,09	350	506351,08	2210976,63	Геодезический	0,1
307	505692,35	2209817,41	351	506381,43	2210952,83	Геодезический	0,1
308	505703,08	2209850,47	352	506412,28	2210928,73	Геодезический	0,1

Приложение № 9  
к распоряжению  
комитета имущественных  
отношений администрации  
Пермского муниципального района  
от 13.12.2022 № 5200

Каталог координат (система координат МСК-59, зона 2)							
Обозначение характерной точки границы	Координаты, м		Обозначение характерной точки границы	Координаты, м		Метод определения координат характерной точки	Мг, м
	X	Y		X	Y		
353	506424,10	2210919,44	397	506394,95	2210851,07	Геодезический	0,1
354	506441,01	2210940,83	398	506370,94	2210820,85	Геодезический	0,1
355	506455,12	2210958,94	399	506348,31	2210792,33	Геодезический	0,1
356	506458,20	2210962,39	400	506325,33	2210763,42	Геодезический	0,1
357	506431,98	2210982,83	401	506297,41	2210726,52	Геодезический	0,1
358	506406,71	2211002,49	402	506273,97	2210695,49	Геодезический	0,1
359	506373,36	2211028,34	403	506250,79	2210664,60	Геодезический	0,1
360	506342,39	2211052,27	404	506228,97	2210636,22	Геодезический	0,1
361	506340,80	2211053,49	405	506219,98	2210624,44	Геодезический	0,1
362	506343,25	2211056,66	406	506221,48	2210616,21	Геодезический	0,1
363	506344,83	2211055,44	407	506217,36	2210610,96	Геодезический	0,1
364	506375,81	2211031,50	408	506221,74	2210586,87	Геодезический	0,1
365	506409,17	2211005,65	409	506231,41	2210553,04	Геодезический	0,1
366	506434,44	2210985,98	410	506241,58	2210516,55	Геодезический	0,1
367	506465,62	2210961,60	411	506246,87	2210496,88	Геодезический	0,1
368	506471,64	2210957,07	412	506251,76	2210475,81	Геодезический	0,1
369	506468,96	2210953,50	413	506261,73	2210445,15	Геодезический	0,1
370	506478,80	2210946,10	414	506270,27	2210416,19	Геодезический	0,1
371	506507,40	2210924,21	415	506278,75	2210386,04	Геодезический	0,1
372	506514,42	2210897,43	416	506284,75	2210364,37	Геодезический	0,1
373	506542,39	2210872,79	417	506291,26	2210341,41	Геодезический	0,1
374	506570,32	2210848,06	418	506297,56	2210319,46	Геодезический	0,1
375	506591,59	2210829,34	419	506304,87	2210294,46	Геодезический	0,1
376	506613,46	2210857,48	420	506307,81	2210284,50	Геодезический	0,1
377	506635,06	2210885,68	421	506332,97	2210305,47	Геодезический	0,1
378	506657,63	2210914,71	422	506381,18	2210324,75	Геодезический	0,1
379	506673,53	2210935,71	423	506426,18	2210342,70	Геодезический	0,1
380	506674,74	2210937,30	424	506463,73	2210357,70	Геодезический	0,1
381	506677,93	2210934,89	425	506508,46	2210375,69	Геодезический	0,1
382	506676,72	2210933,29	426	506543,17	2210389,69	Геодезический	0,1
383	506660,80	2210912,27	427	506573,24	2210401,68	Геодезический	0,1
384	506638,23	2210883,24	428	506576,72	2210404,87	Геодезический	0,1
385	506616,63	2210855,04	429	506576,30	2210405,57	Геодезический	0,1
386	506592,14	2210823,53	430	506563,32	2210437,27	Геодезический	0,1
387	506567,67	2210845,06	431	506551,59	2210466,03	Геодезический	0,1
388	506539,74	2210869,79	432	506537,26	2210501,21	Геодезический	0,1
389	506510,86	2210895,24	433	506525,32	2210530,02	Геодезический	0,1
390	506503,88	2210921,87	434	506512,94	2210560,23	Геодезический	0,1
391	506476,38	2210942,92	435	506512,18	2210562,08	Геодезический	0,1
392	506471,14	2210946,86	436	506515,89	2210563,59	Геодезический	0,1
393	506470,49	2210946,12	437	506516,64	2210561,74	Геодезический	0,1
394	506456,75	2210928,48	438	506529,02	2210531,55	Геодезический	0,1
395	506438,54	2210905,46	439	506540,96	2210502,73	Геодезический	0,1
396	506417,12	2210878,83	440	506555,30	2210467,54	Геодезический	0,1

Приложение № 10  
к распоряжению  
комитета имущественных  
отношений администрации  
Пермского муниципального района  
от 13.12.2022 № 5200

Каталог координат (система координат МСК-59, зона 2)							
Обозначение характерной точки границы	Координаты, м		Обозначение характерной точки границы	Координаты, м		Метод определения координат характерной точки	Мг, м
	X	Y		X	Y		
441	506567,03	2210438,79	468	506512,20	2210366,41	Геодезический	0,1
442	506579,89	2210407,36	469	506467,45	2210348,41	Геодезический	0,1
443	506581,02	2210405,45	470	506429,88	2210333,41	Геодезический	0,1
444	506581,43	2210405,63	471	506384,88	2210315,46	Геодезический	0,1
445	506584,21	2210399,81	472	506338,16	2210296,78	Геодезический	0,1
446	506583,12	2210399,32	473	506310,88	2210274,04	Геодезический	0,1
447	506587,37	2210388,76	474	506318,12	2210248,61	Геодезический	0,1
448	506596,27	2210365,86	475	506332,17	2210200,55	Геодезический	0,1
449	506610,06	2210330,89	476	506339,17	2210176,80	Геодезический	0,1
450	506624,06	2210295,04	477	506346,40	2210152,49	Геодезический	0,1
451	506637,76	2210259,94	478	506352,82	2210129,94	Геодезический	0,1
452	506645,51	2210239,94	479	506360,43	2210104,37	Геодезический	0,1
453	506658,31	2210207,09	480	506374,80	2210056,64	Геодезический	0,1
454	506671,56	2210173,04	481	506387,14	2210013,08	Геодезический	0,1
455	506672,28	2210171,18	482	506380,30	2210000,43	Геодезический	0,1
456	506668,56	2210169,73	483	506379,99	2209999,00	Геодезический	0,1
457	506667,83	2210171,59	484	506382,62	2209995,75	Геодезический	0,1
458	506654,59	2210205,64	485	506388,29	2209976,00	Геодезический	0,1
459	506641,79	2210238,49	486	506396,11	2209947,30	Геодезический	0,1
460	506634,04	2210258,49	487	506403,59	2209920,65	Геодезический	0,1
461	506620,34	2210293,58	488	506411,06	2209893,56	Геодезический	0,1
462	506606,34	2210329,43	489	506421,91	2209854,93	Геодезический	0,1
463	506592,55	2210364,40	490	506426,99	2209855,02	Геодезический	0,1
464	506583,65	2210387,28	491	506429,18	2209846,79	Геодезический	0,1
465	506580,60	2210394,86	492	506433,76	2209843,97	Геодезический	0,1
466	506578,65	2210393,07	493	506435,46	2209842,92	Геодезический	0,1
467	506546,89	2210380,41	1	506424,97	2209825,89	Геодезический	0,1